



LIVRET D'ACCUEIL  
STAGIAIRE  
ECF VIGIER  
GERZAT



ECF Vigier Gerzat  
5 rue du Pavin  
04 73 24 5000  
63360 GERZAT - ZI LADOUX





## Mot de la direction

La direction d'ECF Vigier et toutes les équipes vous souhaitent la bienvenue.

Notre organisation est accréditée Qualiopi, Iso 9001 pour fournir des prestations de qualité.

Chez ECF Vigier, vous êtes accompagné par nos équipes. L'étroite collaboration entre le formateur et le stagiaire favorisera votre réussite.

Si vous avez besoin de conseils, d'aides, n'hésitez pas à demander, nos équipes sont là pour vous accompagner.



## HORAIRES D'ACCUEIL

**Lundi : 08h-12h00 / 13h30-17h30**

**Mardi/Vendredi : 08h15-12h00 / 13h30 - 17h30**

Merci de consulter votre convocation et/ou programme pour connaître vos horaires de formation

# RÉUSSISSONS ENSEMBLE



Nos formations sont proposées aux personnes qui souhaitent découvrir, renouveler, valoriser leurs compétences et vivre une expérience humaine afin d'améliorer leur parcours professionnel pour développer :

**Savoir faire - Savoir être - Savoir agir**

La clé de réussite sera dans notre **engagement commun** qui permettra votre **d'atteindre votre objectif.**





# SOMMAIRE

1. ECF Vigier
2. Présentation de l'équipe
3. Plan du site
4. Environnement
5. Règlement intérieur
6. Développement Durable
7. Votre formation





## ECF VIGIER

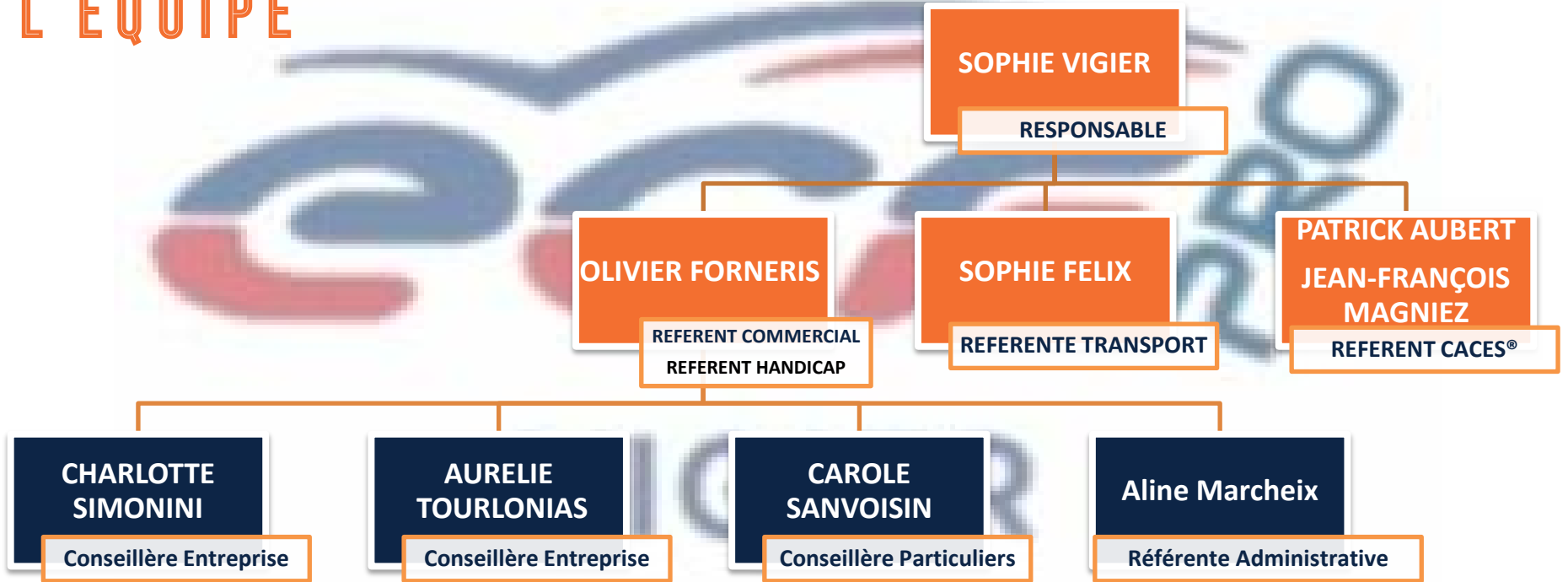
*Organisme de formation créé en 1969  
Présent sur l'ensemble de l'Auvergne de la France  
avec 5 centres de formation*

## I. ECF VIGIER



★ Cliquez ici pour découvrir le site

# PRÉSENTATION DE L'ÉQUIPE



# PLAN DU SITE

**CACES® R482**

Aire de manœuvre  
+ Salles de cours

**CACES® R484 - R485-  
R486 - R489 - R490**

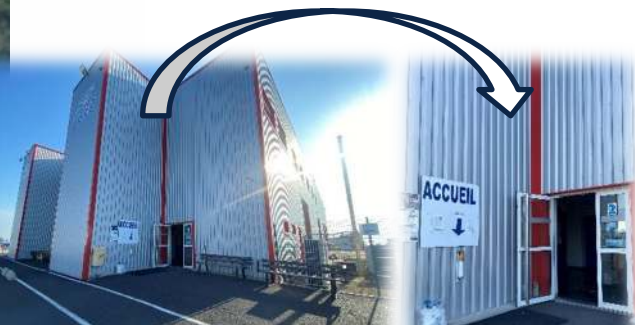
Aire de manœuvre +  
Salles de cours

**Parking Gratuit**

**Pistes de manœuvre  
Transport**

**Accueil +  
Administratif +  
Salles de cours**

**Accueil stagiaires**



# ENVIRONNEMENT

## 1. Accès

- ✓ **Parking moto**
- ✓ **Accès BUS / TRAIN**
- ✓ **PENSEZ A FAIRE DU Co-voiturage**



## 2. Hébergement et restauration



**ECF VIGIER GERZAT**

**Zone hébergement**

- ▶ **APPART'HOTEL GARDENT & CITY**
- ▶ **KYRIAD DIRECT CLERMONT**
- ▶ **B&B HOTEL**

# RESTAURATION

ECF VIGIER GERZAT

Chez Charles  
Restauration rapide

McDonald

Shangai Wok

Chez Ulas

Kale Kebab

Restaurants

La FAK

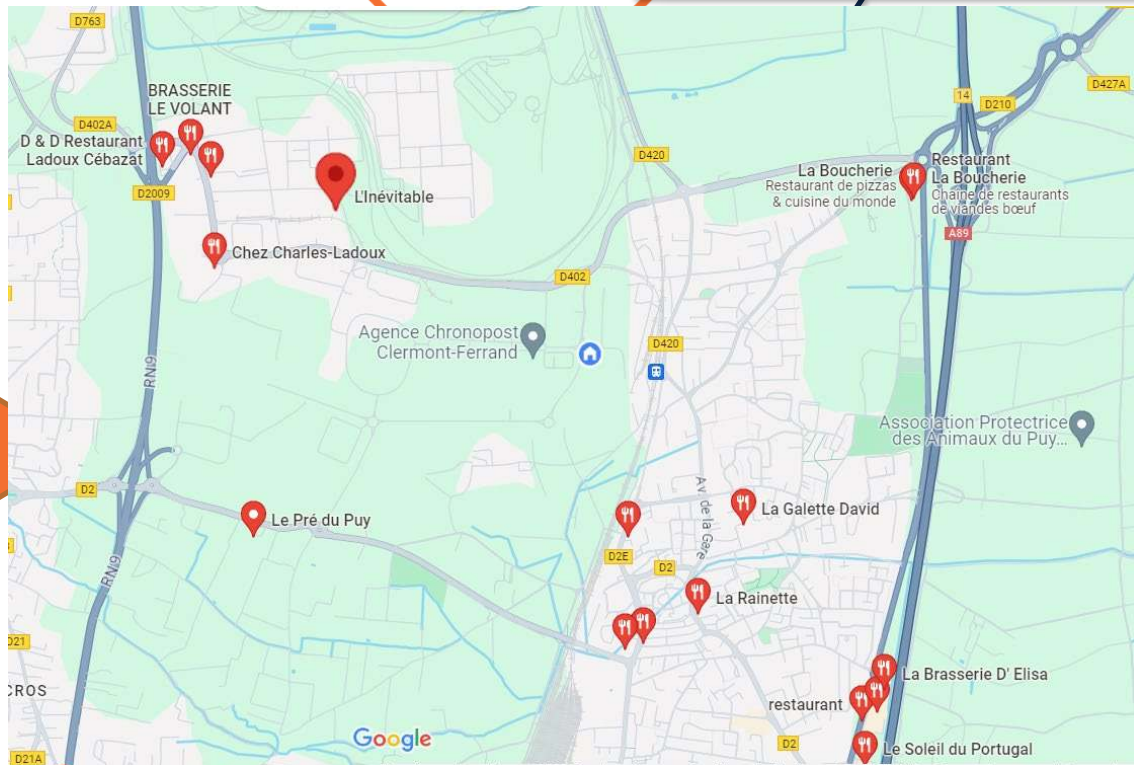
La Brasserie du Volant

Le Petit Tablier

Le volant

La Boucherie

Possibilité de livraison de  
restauration sur site





# 1. Sécurité sur le centre



## CONSIGNES D'INCENDIE

- Les consignes d'incendie et notamment un plan de localisation des extincteurs et des issues de secours sont affichés dans les locaux de l'organisme de manière à être connus de tous les stagiaires.

## ACCIDENT

- Tout accident ou incident survenu à l'occasion ou en cours de formation doit être immédiatement déclaré par le stagiaire accidenté ou les personnes témoins de l'accident, au responsable de l'organisme.

## BOISSONS ALCOOLISÉES ET SUBSTANCES ILLICITES

- Il est interdit aux stagiaires de pénétrer ou de séjourner en état d'ivresse dans l'organisme ainsi que d'y introduire des boissons alcoolisées. Il est interdit de consommer et d'importer des substances illicites sur le site.

## INTERDICTION DE FUMER ET DE VAPOTER

- En application de la loi fixant les conditions d'application de l'interdiction de fumer et vapoter dans les lieux affectés à un usage collectif, il est interdit de fumer et de vapoter dans les salles de cours, de pauses et dans les ateliers. Il est interdit de fumer lors des vérifications effectuées autour des véhicules.



## UTILISATION DES MACHINES ET DU MATÉRIEL

- Les outils et les machines ne doivent être utilisés qu'après autorisation par le formateur qui a en charge la formation suivie. Tout matériel utilisé doit être rendu comme à son origine en bon état.
- Toute anomalie dans le fonctionnement des machines et du matériel et tout incident doivent être immédiatement signalés au formateur qui a en charge la formation suivie

## EQUIPEMENT DE PROTECTION INDIVIDUEL

- **Le port des EPI est obligatoire** dans certaines formations, notamment l'ensemble de nos formations CACES® et sur certaines zones (Halls d'évolution et piste de conduite)



**TRAVAIL ET SÉCURITÉ**



## 2. Horaires et Absences

### HORAIRES

- Les stagiaires sont tenus d'être présent sous peine de l'application de sanctions  
**8H30 - 12H / 13H00 - 16H30** ou **en horaires décalés sur les formations de circulation transport : 6H - 13H ou 13H - 20H**

### ABSENCES

- Les seules absences justifiées sont
  - Les absences pour raisons médicales justifiées dans les 48 heures par un certificat médical (le stagiaire ayant au préalable averti immédiatement par téléphone)
  - Les absences pour évènements familiaux



Sur certaines formations aucune absences n'est autorisées



### 3. Sanctions

#### TOUT MANQUEMENT DU STAGIAIRE À L'UNE DES PRESCRIPTIONS DU PRÉSENT RÈGLEMENT INTÉRIEUR POURRA FAIRE L'OBJET D'UNE SANCTION

- Constitue une sanction au sens de l'article R6352-3 du **Code du Travail** « *toute mesure, autre que les observations verbales, prises par le responsable de l'organisme de formation ou son représentant, à la suite d'un agissement du stagiaire considéré par lui comme fautif, que cette mesure soit de nature à affecter immédiatement ou non la présence de l'intéressé dans le stage ou à mettre en cause la continuité de la formation qu'il reçoit* »

#### SELON LA GRAVITÉ DU MANQUEMENT CONSTATÉ, LA SANCTION POURRA CONSISTER :

- **Soit en un avertissement ;**  
**Soit en un blâme ou un rappel à l'ordre ;**  
**Soit en une mesure d'exclusion définitive** (dans les conventions passées avec l'Etat ou la Région, des dispositions particulières sont définies en cas d'application des sanctions énoncés ci-dessus).

**COVOITURAGE-  
ECO-CONDUITE**

**APPAREILS  
ELECTRIQUES**

**LA PLANÊTE**



**Penser à retirer tout appareils  
à la fin de son utilisation**

**LES  
IMPRESSIONS**

**VOUS EN REMERCIERA**

**CONSOMMATION  
ENERGETIQUE**

**Impression RECTO/VERSO**

**Limite de 19°C en moyenne pour le chauffage en  
hiver et pour l'été, la clim ne doit être mis ou  
maintenu en fonctionnement que lorsque la  
température intérieure des locaux dépasse 26°C.**

# VOTRE FORMATION

## Avant tout :

1. Vérifications des prérequis
2. Compléter la fiche de renseignement stagiaire

**Formation Transport**

**Formation CACES<sup>®</sup>**

**Formation ECSR**



# BONNE FORMATION

A la fin de votre formation,  
n'hésitez pas à laisser votre avis



Retrouvez-nous sur site internet et sur les  
réseaux

